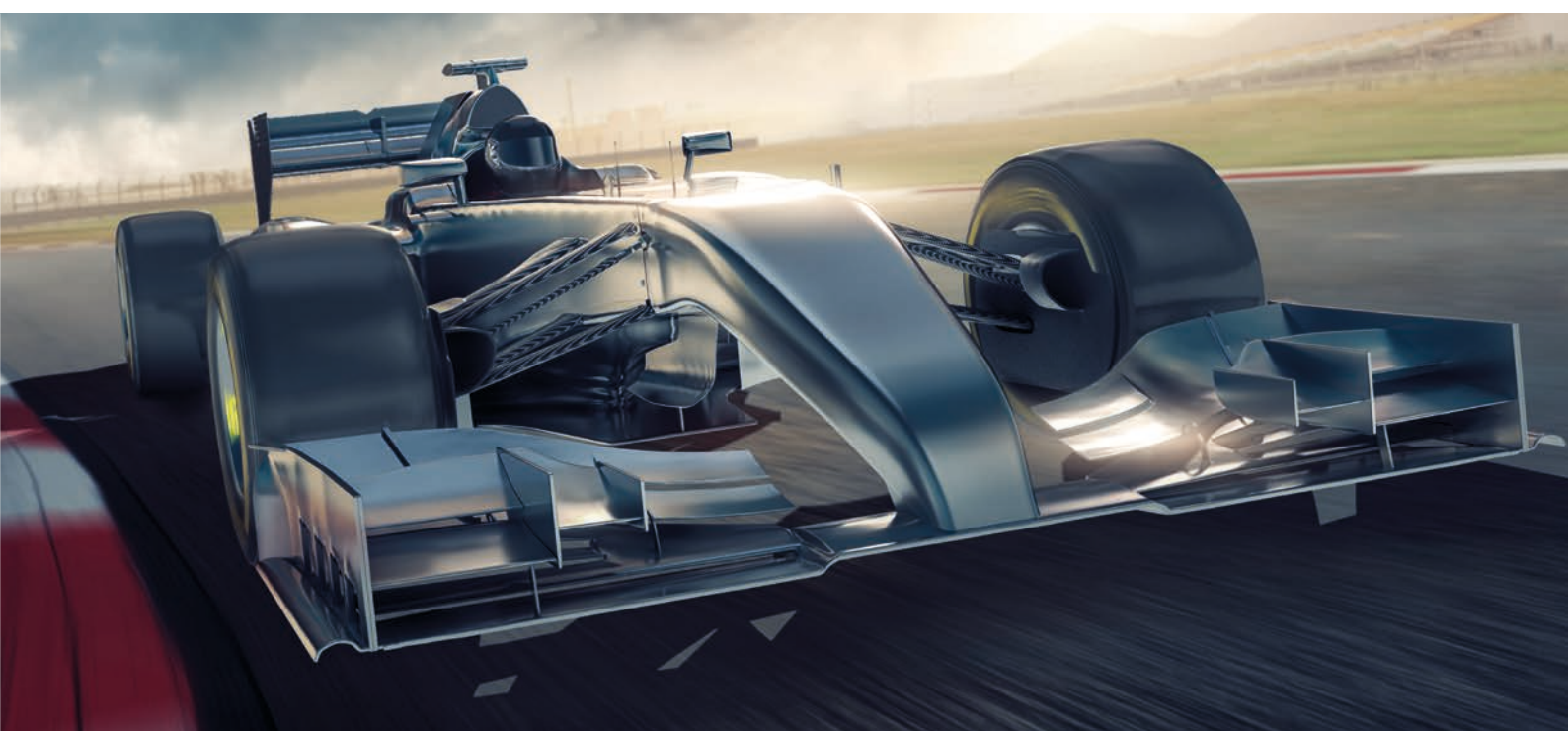
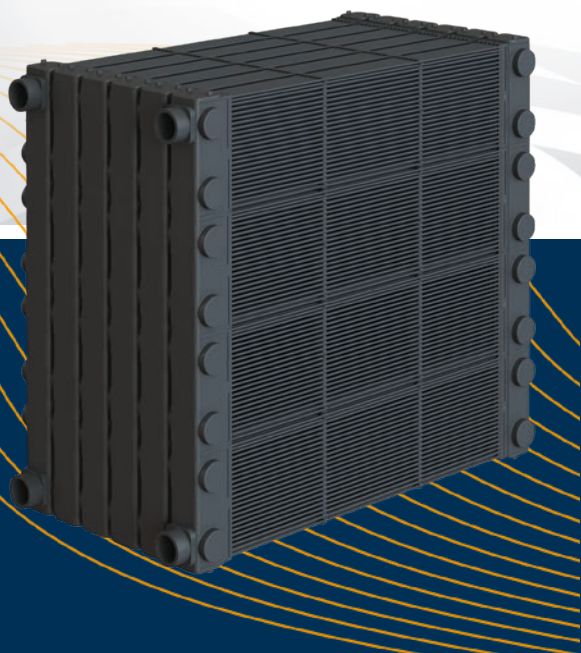


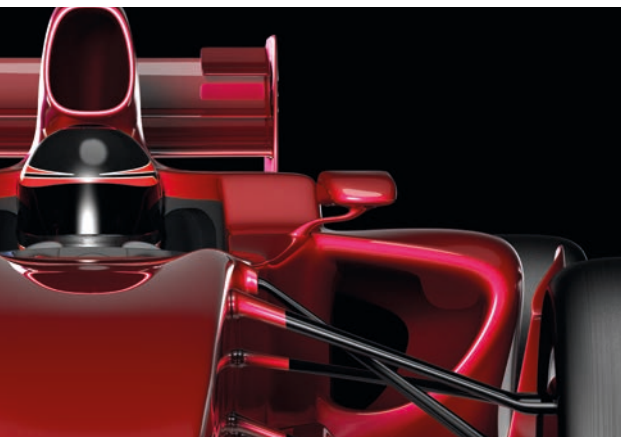
# DIE NEUESTE GENERATION DER KUNSTSTOFF-WÄRMETAUSCHER



## EVOLUTION Serie



- revolutionär
- effizient
- modular
- korrosionsbeständig
- langlebig
- hochwertig



INNOVATIV | REVOLUTIONÄR



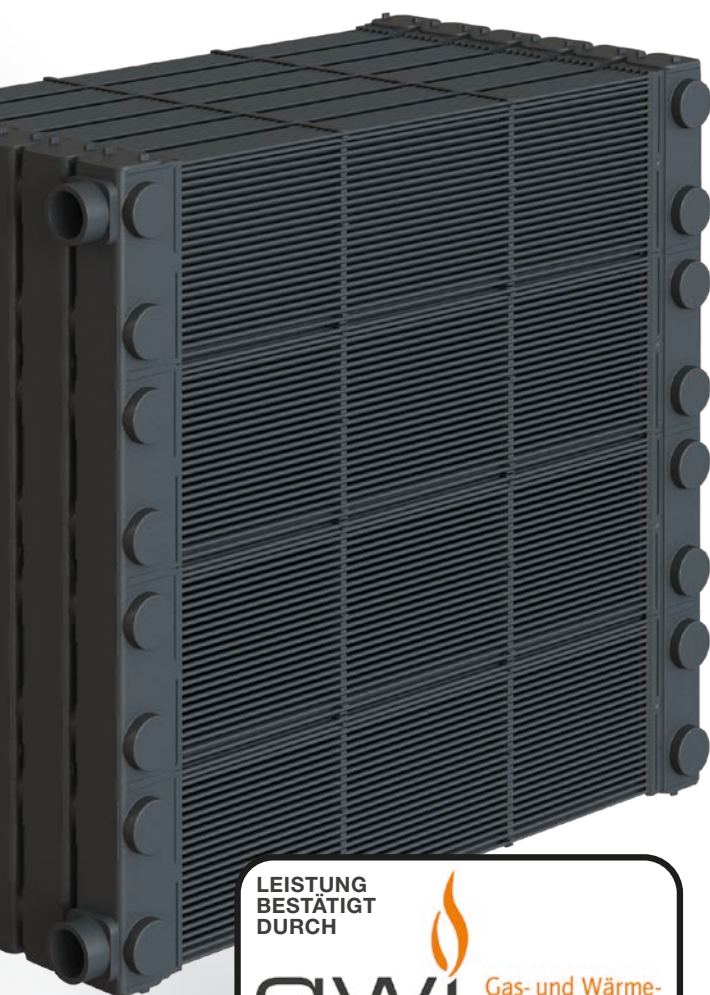
KOMPAKT | LEICHT



EFFIZIENT | LEISTUNGSSTARK

# EVOLUTION

## Serie



LEISTUNG  
BESTÄTIGT  
DURCH

**gwi**



Gas- und Wärme-  
Institut Essen e.V.

### DIE NEUE GENERATION DER LÜFTUNGS- WÄRMETAUSCHER AUS KUNSTSTOFF

#### Qualität ist kein Zufall ...

Kunststoffwärmetauscher sind die beständigste Lösung für die Wärmeübertragung im Umfeld aggressiver Medien. Durch Anwendung modernster Technologien ist es mit der Evolution Serie für die Lüftungstechnik gelungen, den Kunststoffwärmetauscher so kompakt und leistungsstark zu machen, dass er seine Vorteile nun in allen Einsatzgebieten ausspielen kann, in denen es auf Qualität ankommt.

Durch die Vollkunststoff-Ausführung mit flexiblen Glattrohren aus Hochleistungskunststoffen und in optimierter Anordnung kommt er ohne empfindliche Beschichtungen aus und ermöglicht so dauerhaft ein Maximum an Zuverlässigkeit gegen Korrosion und Verschmutzung.

#### ... Effizienz auch nicht

Mit der weltweit einzigartigen Evolution Technologie erfüllen wir die neuesten europäischen Standards zur Energieeffizienz lufttechnischer Geräte. Dies garantiert eine schnelle Amortisation Ihrer Investition beim Kühlen oder Erhitzen von Luft und Gasen sowie bei der Wärmerückgewinnung in Kreislaufverbundsystemen.

Auch das Calorplast-Baukastensystem wurde in der Evolution Serie noch weiter verfeinert und kombiniert zwei wesentliche Vorteile, die ein Katalogprodukt nicht bieten kann:

Noch individuellere Kunden-Lösungen in höchstem Qualitätsstandard und eine schnellere Fertigung - „Made in Germany“. Auch die Integration in bestehende Gehäuse und Apparate ist leicht möglich.





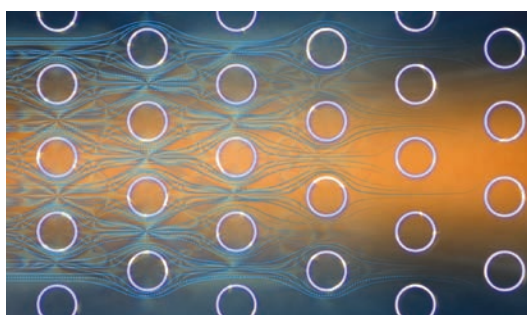
**STUNGSSTARK**



**VIELSEITIG | VARIABEL**



**AUSDAUERND BIS ZUM ZIEL**



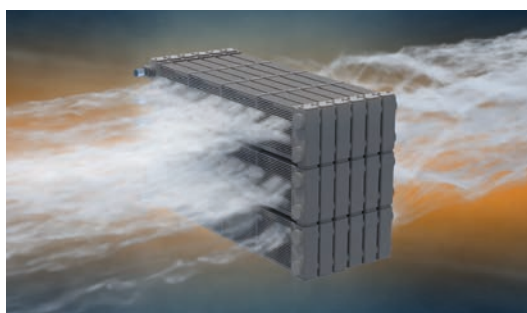
## REVOLUTIONÄRES DESIGN

- Einzigartiger Aufbau mit neuartiger Glattrohr-Geometrie
- verbesserte Wasserabführung für Kondensat und Nasskühlung
- Raumsparende Leichtbau-Module



## ÜBERRAGENDE PERFORMANCE

- Leistungsoptimiert mit numerischer
- Strömungssimulation (CFD)
- Dauerhaft und durchgehend korrosionsbeständig, auch gegen sehr aggressive Medien
- ErP2018 konform (Leistung
- gemessen durch das GWI Essen)

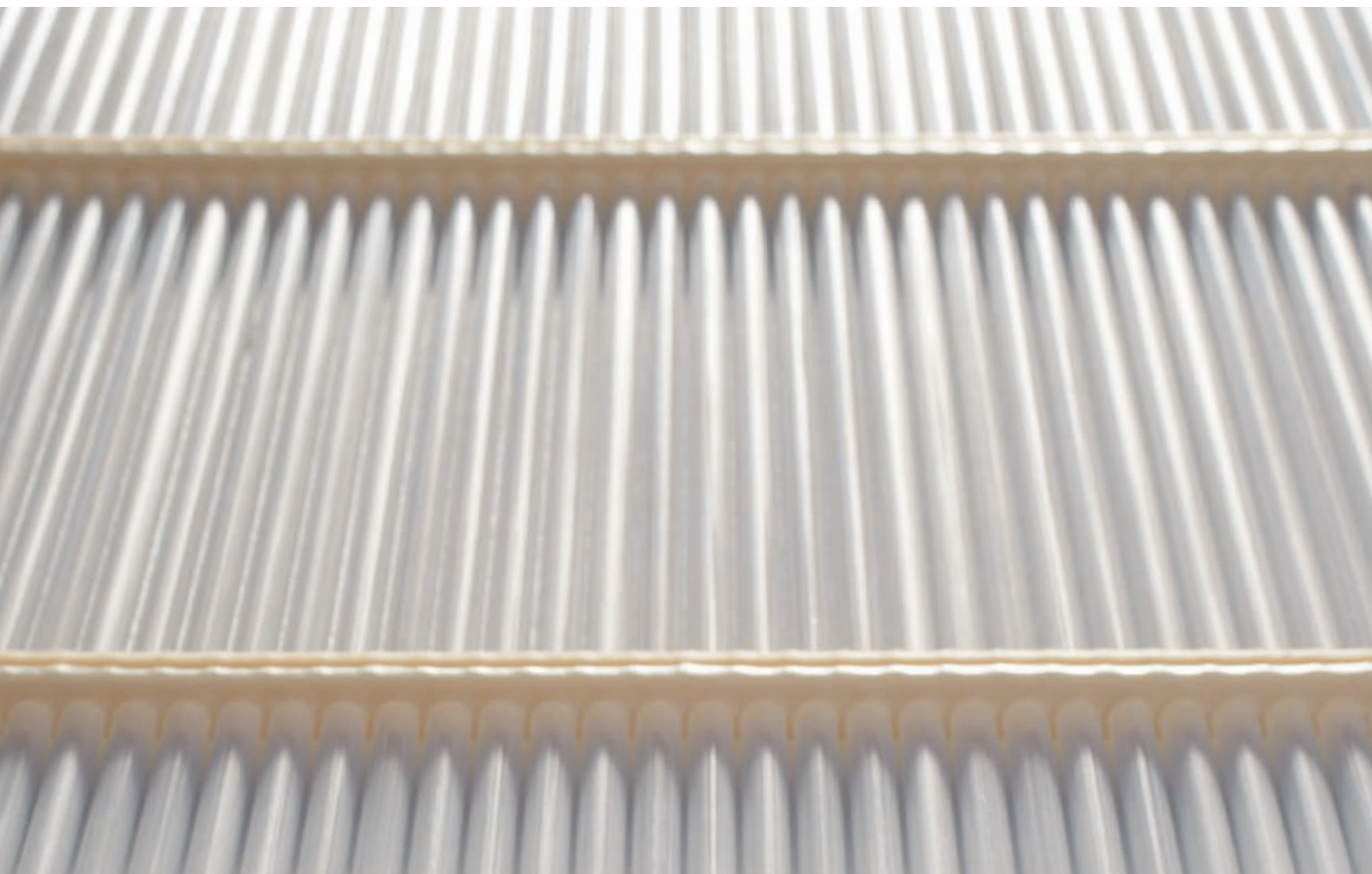


## MAXIMALE FLEXIBILITÄT

- Modulares Baukastensystem für alle Einsatzfälle und Leistungsklassen
- Verfügbar als einbaufertiger Wärmetauscher oder einzelne integrierbare
- Wärmetauscherregister
- Austauschbar und erweiterungsfähig

## Zur Anwendungen in

- Gebäudetechnik und Laboren
- Industrie und Umwelttechnik
- Hybridkühler, auch mit kritischen Medien
- Marine, Seewasser, Brunnenwasser und Soleanwendungen
- Food, Landwirtschaft und mehr



**CALORPLAST** Wärmetechnik GmbH

Siempelkampstraße 94 · 47803 Krefeld · Germany  
Phone: +49 (0)2151-8777-0 · E-Mail: [info@calorplast.de](mailto:info@calorplast.de)