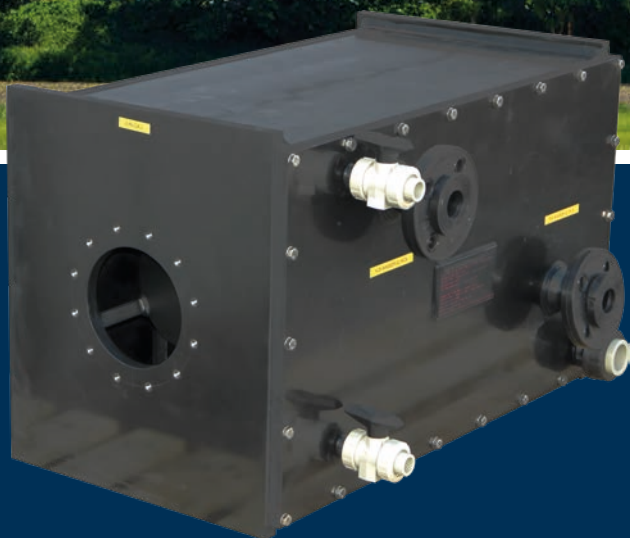
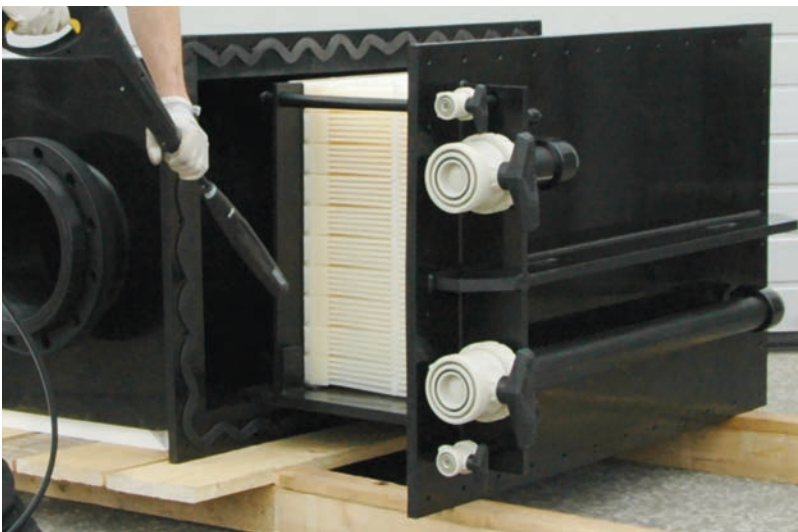
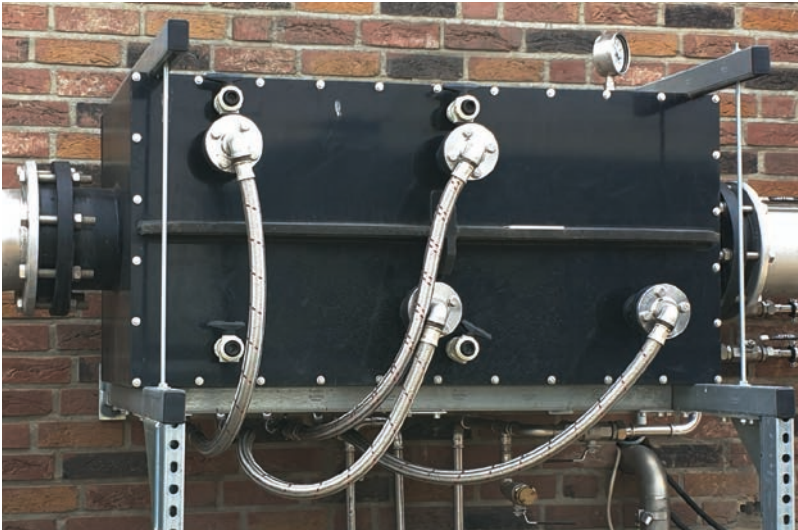


BIOGAS WÄRMETAUSCHER AUS KUNSTSTOFF



- wo hervorragende Korrosionsbeständigkeit zählt
- wo Zuverlässigkeit zählt
- wo Effizienz zählt

EIGENSCHAFTEN



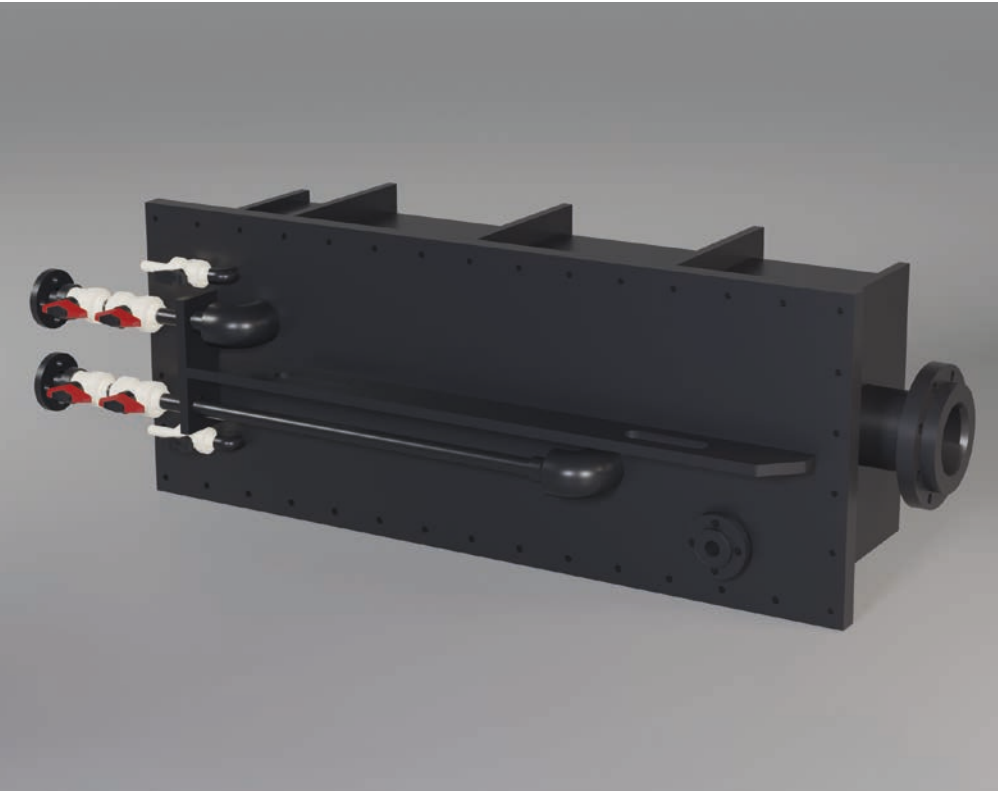
BIOGAS WÄRMETAUSCHER

- Vollständig korrosionsbeständiger Biogas Kühler zur direkten Montage in Rohrleitungen und Trocknungsanlagen
- Installation direkt nach dem Fermenter möglich durch vollständige Konstruktion aus Kunststoff; schont Filter und andere Komponenten
- Halbindividuelles Design auf Basis vorgefertigter Rohrsegmente
- Einfache Installation mittels integrierter Griffe und Flansche
- Wartung und Reinigung möglich ohne Demontage der Gasleitung
- Einfache Reinigung mittels Hochdruckreiniger

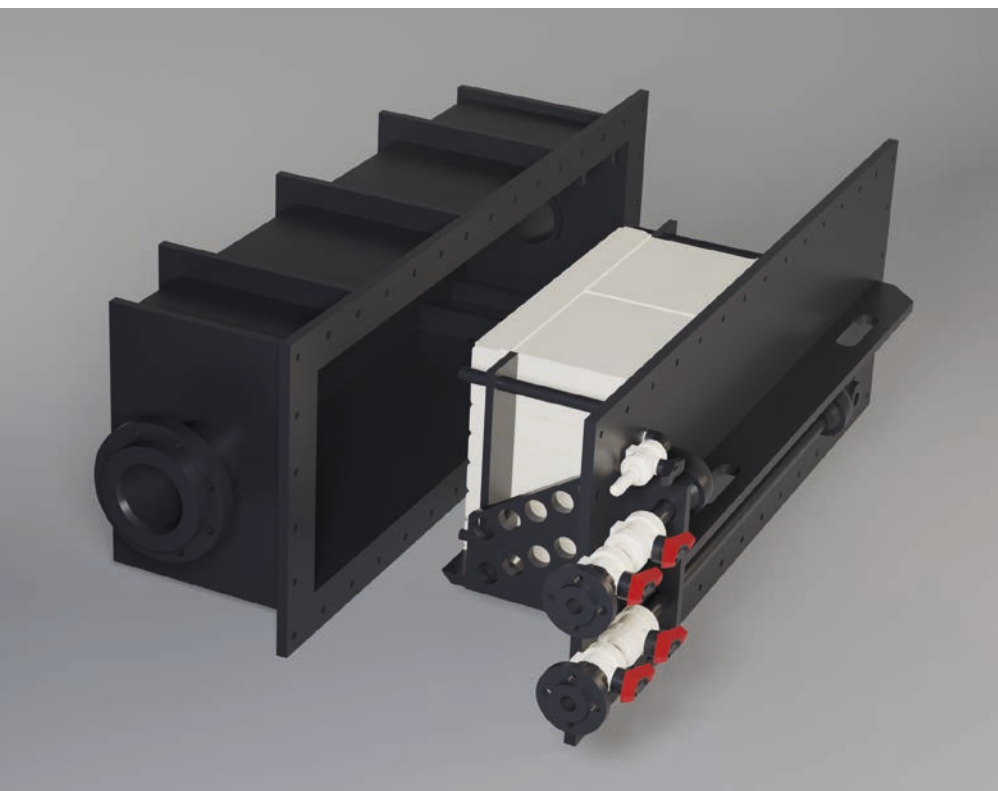
TECHNISCHE DATEN

Werkstoffe	PE-RT, Gehäuse aus PE
Betriebstemperaturen	-30 bis 80 °C -22 bis 176 °F (in Abhängigkeit von der Materialwahl)
Betriebsdruck	4 bis 8 bar auf der Flüssigseite, in Abhängigkeit der Betriebstemperatur max. +/- 40 mbar Betriebsüberdruck im Gehäuse bei 40 °C
Druckverlust	50 mbar (ca.)
Gasmenge	100 - 1.000 m³/h

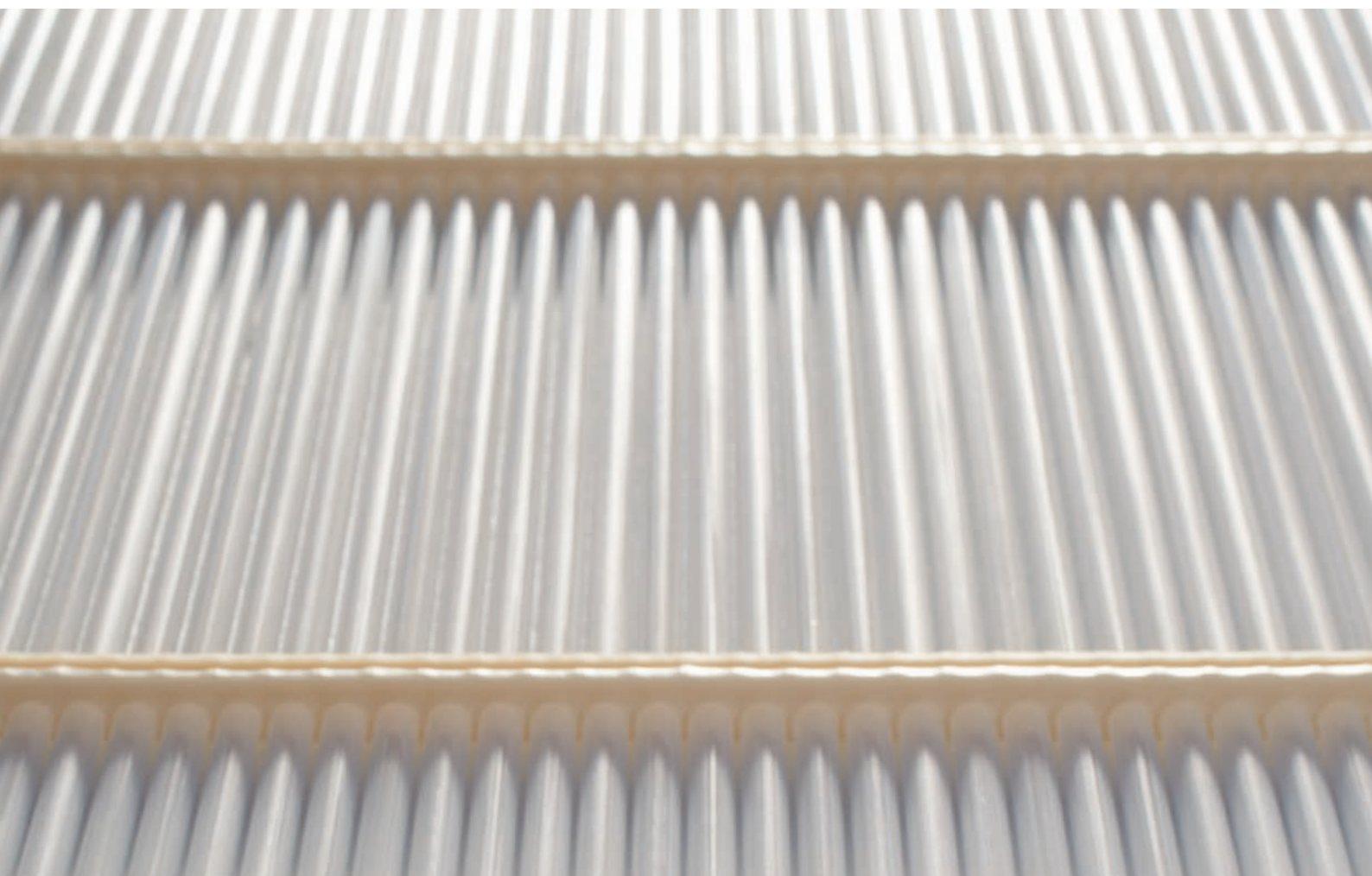
PRODUKTNUTZEN



- Hohe Kühlleistung
- Vollständige Konstruktion aus Plastik ist weniger anfällig für Fouling
- Vollständig korrosionsbeständig



- Flexible und kompakte Konstruktion
- Kürzer als vergleichbare Rohrbündel Wärmetauscher
- Lieferung fertig zur Montage
- 40 Jahre Erfahrung



CALORPLAST Wärmetechnik GmbH

Siempelkampstraße 94 · 47803 Krefeld · Germany
Phone: +49 (0)2151-8777-0 · Fax: +49 (0)2151-8777-33
E-Mail: info@calorplast.de